

Qualität, Service und Know-how als Basis für nachhaltige Bürosystemlösungen und Prozessoptimierung aus einer Hand.

In zwischenzeitlich über 40 Jahren hat sich die ZDS Bürosysteme Vertrieb & Service GmbH vom reinen Handelsunternehmen für Kopiergeräte zum IT-Systemhaus weiterentwickelt. Mehr als 2.500 Kunden aus unterschiedlichsten Branchen wissen unser breites Spektrum an zukunftsorientierten Dienstleistungen und Systemlösungen zu schätzen und schenken uns seit vielen Jahren ihr Vertrauen.

Vom Standort Walddorfhäslach und Ravensburg aus betreuen wir mit derzeit 30 Mitarbeitern über 5.000 Output- und mehr als 400 IT-Systeme. Zu unserem Kundenkreis zählen Universitäten, Institute, Schulen, soziale Einrichtungen, Industrie- und Handwerksbetriebe, Rechtsanwälte, Steuer- und Wirtschaftsberatungen, Banken, Stadt- und Gemeindeverwaltungen, Druckereien und Agenturen.

Rundumbetreuung aus einer Hand – das ZDS-Leistungsspektrum auf einen Blick:

- **Analysen und Beratung**
- **Softwarelösungen**
- **DATEV**
- **IT-Lösungen**
- **In- und Output Lösungen**
- **Telekommunikation**

Unsere Beratungs- und Servicequalität ist TÜV-zertifiziert nach dem höchsten Qualitätsstandard.

Darüber hinaus entsprechen unsere Unternehmensabläufe den Voraussetzungen der DIN EN ISO 9001.



Kontakt mit den richtigen Leuten

ZDS Bürosysteme Vertrieb & Service GmbH
Schlattgrabenstraße 24 + 26
72141 Walddorfhäslach
Tel.: +49 (0)7127 239-0
Fax: +49 (0)7127 239-199
E-Mail: mail@zds-gmbh.de
www.zds-gmbh.de

Öffnungszeiten:

Mo. - Fr.: 08.00 Uhr - 17.30 Uhr

**24 Stunden Bereitschaft,
auch am Wochenende!**

Niederlassung Ravensburg-Weingarten
Danziger Straße 3
88250 Weingarten
Tel: +49 (0)751 3558768-0
mail@zds-gmbh.de
www.zds-gmbh.de

RICOH

cobra
computer's brainware

Dauware

UTAX

Auerswald

DATEV
System-Partner

Microsoft

WIN Office Network®

Alcatel-Lucent
Certified Business Partner

DEVELOP

sage

WORTMANN AG
IT. MADE IN GERMANY.

ZDS – die richtigen Leute

Maßgeschneiderte Bürokommunikationslösungen seit 1983



Bedarfsgerechte und wirtschaftlich sinnvolle Lösungen sind keine fertigen Produkte, sondern das Ergebnis einer Gesamtbetrachtung.

Erfolgsfaktor individuelle Lösungsberatung

Die Innovationszyklen im IT-Hard- und Softwarebereich werden bekanntlich immer kürzer. Schenkt man den Marketingstrategen moderner Großkonzerne Glauben, so ist das Neueste gerade gut genug. Das mag für Einzelplatzumgebungen pauschal so zutreffen – für kleine, erst recht aber für mittelgroße und große Unternehmen jedoch in den seltensten Fällen. Welche Investitionen hier sinnvoll sind, hängt entscheidend davon ab, wie harmonisch, mit welchem Aufwand und mit welchen Mehrwerten sich diese etablieren lassen.

Denn was nutzt die neueste Technologie, wenn diese Inkompatibilitäten mit Ihrer bisherigen Infrastruktur mit sich bringt? Oder wenn vermeintliche Einsparpotenziale dadurch verpuffen, dass an anderer Stelle massive Mehrkosten entstehen? Und wie sieht es eigentlich mit Ihren Druckkosten und Ihrer Dokumentenverwaltung aus?

Zuerst analysieren, dann handeln

Zunächst gehören Ihre internen Abläufe auf den Prüfstand. Denn viele Unternehmen und Abteilungen sind hier nicht optimal aufgestellt. In der Folge entstehen unrunde Abläufe, die mit teilweise hohem administrativem Aufwand versucht werden, wieder gerade zu rücken. Auch unnötig hohe Druckkosten sowie eine nicht auf die Abläufe abgestimmte Dokumentenverwaltung sind sehr häufig feststellbar. Weitere Flaschenhälse entstehen durch veraltete oder nicht effizient eingesetzte Hard- und Softwarelösungen.

Mit unserer Analysetechnik ermitteln wir bedarfsgerechte und wirtschaftlich sinnvolle Lösungen mit hohem Wirkungsgrad. Diese zeichnen sich dadurch aus, dass sie Ihre Prozesse optimal abbilden und Sie gleichzeitig dabei unterstützen, Kosten einzusparen. Sämtliche Alternativen werden Ihnen im Rahmen einer Präsentation nähergebracht, sodass Sie sich ganz bewusst für Ihre Wunschlösung entscheiden können.

Echte Mehrwerte für Sie als Kunden

Bei allen Leistungen aus dem Hause ZDS stehen die Merkmale Qualität, Service, Know-how, Nachhaltigkeit und kundenorientiertes Handeln an oberster Stelle. Unsere Unterstützung reicht von der Bedarfsanalyse bis zur Wartung, von der Einrichtung und Vernetzung Ihrer Geräte bis hin zur Schulung der Anwender. Umfassender After-Sale-Service, partnerschaftliche Betreuung und kompetente Beratung sind für uns selbstverständlich.



Analysen und Beratung

Analysieren bedeutet Maßnahmen. Dadurch lassen sich mögliche Einsparpotenziale und daraus resultierende Optimierungsmaßnahmen über Ihre gesamten administrativen Abläufe ermitteln.

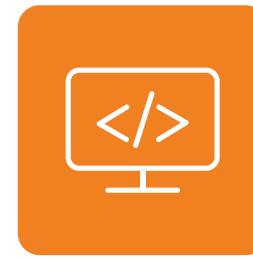
Zeit und Geld sparen

Über die Analyse des gesamten Dokumentenvolumens und die individuelle Optimierung Ihrer Büro-Infrastruktur profitieren Sie sofort von effizienteren Arbeitsabläufen und signifikant weniger Ausgaben.

- Büro- und Druckkostenanalyse (Pay Per Page)
- Prozess- und Workflowanalyse
- Green-Analyse
- IT-Analyse
- Lizenzanalyse
- Persönlichkeitsanalyse

Unser Partner, die Ricoh Consulting, zeichnet sich durch Analysekompetenz, TÜV-zertifizierte Verfahren und geprüfte Servicequalität aus.

Mehr als 33.000 durchgeführte Analysen zur Optimierung von Büroumgebungen und deren Management belegen die herausragende Expertise.



Softwarelösungen

Mit der richtigen Softwarelösung schaffen Sie die **Basis für Ihren unternehmerischen Erfolg** und behalten Ihre Geschäftsprozesse per **Mausklick oder Touch-Geste jederzeit fest im Blick.**

Warenwirtschaft ERP-Komplettlösungen

Komplettlösungen für verschiedenste Unternehmensgrößen ermöglichen die nachhaltige Planung und Optimierung Ihrer Geschäftsabläufe.

Dokumenten-Management- und -Archivierungssystem

Damit halten Sie alle unternehmensrelevanten Dokumente an einem zentralen Ort vor – digital, strukturiert, kostenoptimiert und jederzeit verfügbar.

Kundenbeziehungs-Management CRM

Ihre Kunden sind Ihr wichtigstes Kapital. CRM-Lösungen schaffen unternehmensinterne Transparenz, ermöglichen die erhöhte Wertschöpfung Ihrer Kundenbeziehungen und stehen für langfristigen Erfolg.

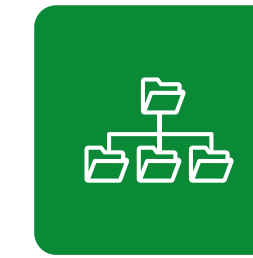


DATEV

Als DATEV-Mitglied erhalten Sie bei uns als **zertifiziertem DATEV-Systempartner** ein hohes Maß an **Unterstützung bei allen Fragen der Informationstechnologie in Verbindung mit DATEV-Programmen.**



- Kompetente Systembetreuung durch jahrelange DATEV-Erfahrung
- Individuelle Systemlösungen
- WTS, Exchange, SQL und Migration, DATEVnet, DATEVvpn, DATEV DMS Pro, Digitales Kanzleimanagement, DATEV-Software und Lösungen für Unternehmen
- Schneller und effektiver Support
- Fachmännische Beratung und Planung



IT-Lösungen

Ihr unternehmerischer Erfolg beruht auf dem **reibungslosen Betrieb Ihrer IT-Hard- und -Software, effizient aufgesetzten Prozessen und einer sicheren, hoch verfügbaren Infrastruktur.**

Maßgeschneiderte Lösungen

Zum Beispiel mit kaufmännischer Anwendungssoftware, die auf Ihren Bedarf abgestimmt, modular aufgebaut und konfiguriert ist. Auch die fachgerechte Einrichtung, Optimierung und Betreuung Ihrer Netzwerkumgebung gehört zu unserem Aufgabenspektrum.

- Beratung und Installation unterschiedlichster Netzwerkstrukturen
- Optimierung und Organisation bestehender Netzwerke
- Netzwerk- und Datenbank-Administration, WLAN, VPN, Datensicherung, Fernsteuerung
- Kompetenter und schneller Support



In- und Output Lösungen

Komplettes In- und Outputmanagement: Drucken, Kopieren, Scannen und Präsentieren sowie die dazugehörige Analyse und Beratung, die Erstellung von Seitenpreiskonzepten und Managed Print Services.

Druckkosten nachhaltig senken
Das Seitenpreiskonzept Pay Per Page (PPP) trägt nachhaltig zur Senkung Ihrer Bürokosten bei. Durch eine individuelle Analyse im Vorfeld erfahren Sie sofort, wie groß Ihr Einsparpotenzial ist.

- In- und Outputmanagement
- Seitenpreiskonzepte
- Managed Print Services
- Maßgeschneiderte After-Sales-Services, inklusive Farbmanagement und Kalibrierung



Bereits seit 2005 ist ZDS „1=1 Pay Per Page“-Master.



ZDS ist autorisierter Vertriebs- und Servicepartner von RICOH und wurde bereits 2011 als erstes Fachhandelsunternehmen in der Wirtschaftsregion Stuttgart als „Managed Document Services“-Master zertifiziert.



Telekommunikation

Die beste **TK-Anlage** ist modular aufgebaut. So stellen Sie sicher, dass sich die **Telekommunikation an Ihre Bedürfnisse und Anforderungen anpasst – und nicht umgekehrt.**

Qualität auf Tastendruck

Verschiedene Endgeräte für Ihre speziellen Anforderungen stehen zur Auswahl. Modular aufgebaut, von sechs bis zu mehr als 200 Teilnehmern, mit unterschiedlichen Gehäusegrößen, jederzeit aufrüstbar und dadurch in der Lage, mit Ihrem Unternehmen mitzuwachsen.

- TK-Anlagen
- Call Server
- Terminals und Arbeitsplätze
- LAN-Infrastruktur und -Dienste
- e-Server-Dienste
- Voice-over-IP-Dienste

Gestalten Sie für Ihre Mitarbeiter gesundheitsförderliche Arbeitsplätze durch mobile und flexible Infrastrukturen.